

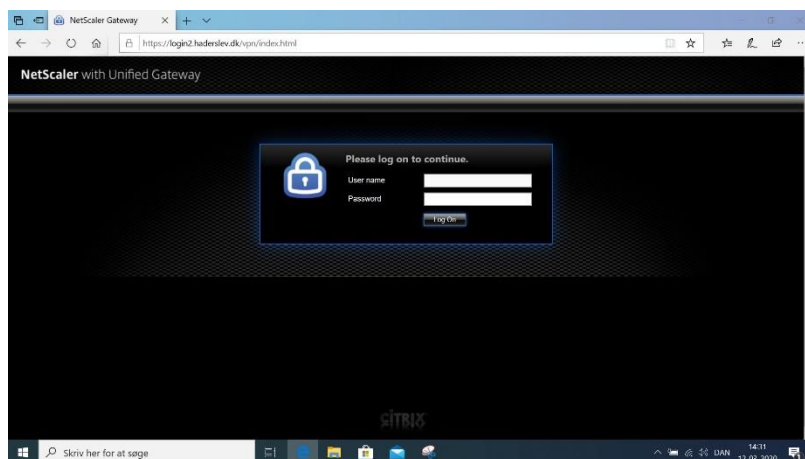
Logge på Citrix Hjemmefra via Arbejds PC

Inden man starter på denne vejledning ville det være en stor fordel lige at logge på Office.com uden for citrix for lige at kontrollere om man har sat sit system op til tofaktor godkendelse. Har man ikke sat det op kan man følge vejledningen til Office.com uden for Citrix som vil ligge på intra.

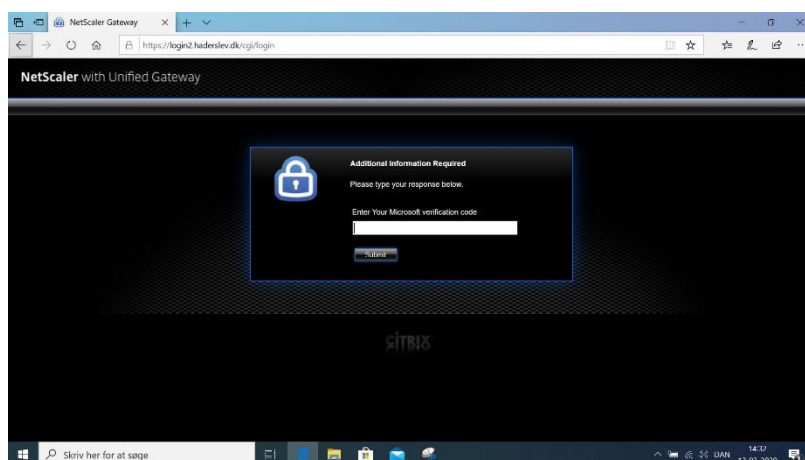
1. Åben Edge eller Google Chrome og skriv i adresselinien i toppen **Login2.haderslev.dk**



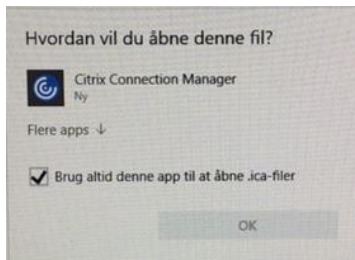
2. Log på med dit **DI-brugernavn** og **Citrix kode**:



3. Indtast din kode som du modtager som sms på din telefon.



4. Der kan ske at dette skærmbillede kommer frem, der vælger man Citrix Connection Manager og der skal være flueben i "Brug altid denne app til at åbne .ica filer"



5. Klip på "Produktion"



NB! Bemærk at vinduet KAN finde på at **gemme sig under** andre åbnede vinduer i Windows.

Kig evt. nede i bundlinjen for at se om det sorte **Production ikon** er tilstede – og tryk på det:



- eller -





Forslag til løsninger, hvis Citrix IKKE starter op efter ovenstående

- Det kan være, du ikke lige fik logget ordentligt ud af Citrix sidste gang, så du stadig "hænger" i systemet. Kontakt os på 49888 for at få tjekket det.
- Din maskine kan være inficeret af noget virus, der forhindrer Citrix i at starte op. Har du en arbejdsmaskine købt hos UDC, skal du lave en helpdesk sag og tage computeren med op til os. Er det en privat PC, skal du desværre selv sørge for at få rensset maskinen.
- Du er måske kommet til at bruge en anden browser end Edge eller Internet Explorer. Prøv at finde og køre Internet Explorer browseren på din computer og log på via <http://login2.haderslev.dk>
- Lav en helpdesk sag i vores system hvis intet af ovenstående virker – det er generelt en god praksis og det er disse sager vi prioriterer højst generelt.